



The Green CAT®
Powder XTRM Coating

XTR30 FACADE

SATYNOWY POLIESTER
ARCHITEKTONICZNY
HI-SELECTIVE TECH/R

SERIA ELM PLA 30

System +10 Lat Gwarancji dla Ciebie

ELM PLA 30 to satynowa, termoutwardzalna farba proszkowa, nie zawierająca TGIC na bazie żywicy poliestrowej. Jej główną cechą jest odpowiednio dobrany utwardzacz oraz pigment, które połączone razem dają idealną rozlewność (PCI) oraz siłę krycia znacznie przewyższające standardowe rozwiązania chemiczne i antykorozyjne. Farba selektywna (limitowana granulacja) w wersji XTR30 zapewnia doskonałą wydajność nawet przy malowaniu trudnych elementów takich jak kratownice, elementy konstrukcji, panele 3D.

Farba ELM PLA 30 objęta jest 10 letnią gwarancją na utratę połysku i koloru zgodnie w wymogami Qualicoat Klasa I.

CHARAKTERYSTYKA

Cechy i Obszary Zastosowania

- 01** Fasady, Elementy Aluminiowe, Elementy Stalowe (do C5-M)
Konstrukcje zewnętrzne, Maszyny rolnicze,
Felgi, Ogrodzenia.
- 02** Bardzo dobra odporność atmosferyczna i UV
Doskonałe parametry mechaniczne
Podwyższona rozlewność (PCI 6)
- 03** Selektywne Cząsteczki (PLM TECH/R)
Podwyższona siła krycia (+50%) *SGS TEST REPORT

KOD PRODUKTU :

ELM PLA 30

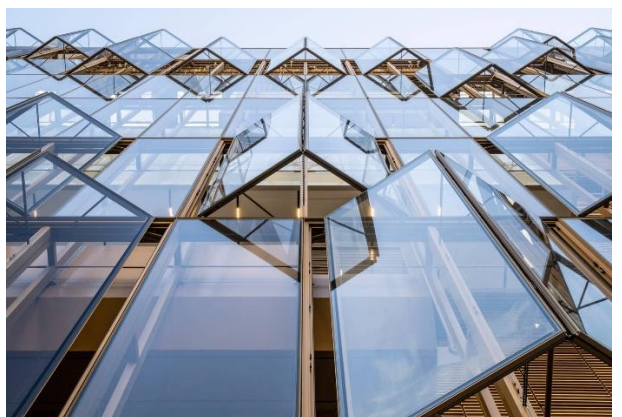
QUALICOAT NR :

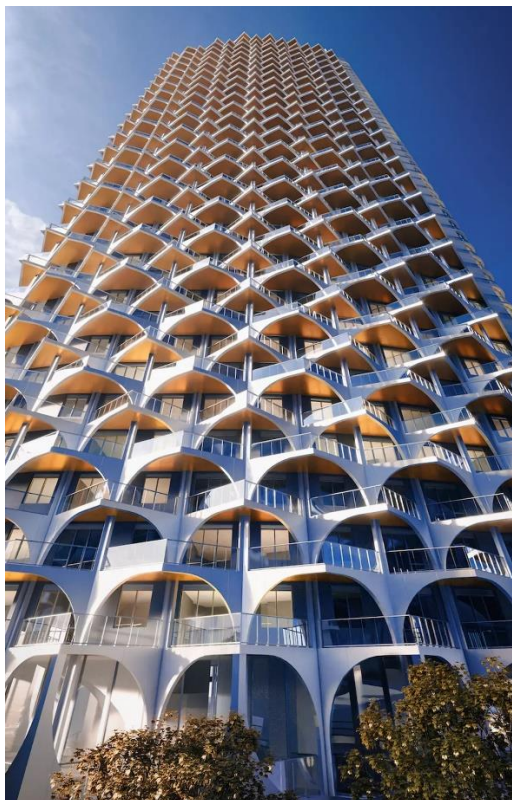
P-1472

WYKOŃCZENIE :

SATYNA 70GU (+/-5%)

RAL K7, NCS, PANTONE





WYNIKI TESTÓW

Rodzaj testu	Wynik
Udarność (ASTMD2794)	> 20 kg/cm
Tłoczność w skali Erichsena (ISO1520)	> 5 mm
Twardość w skali Bucholza (ISO2815)	> 90
Zaginanie trzpieniowe	< 5 mm
Przyczepność CROSS-CUT (ISO2409)	GT0
Test wiercenia, frezowania, cięcia	Brak łuszczenia powłoki.
Odporność na wilgoć zawierającą SO2	< 1mm. po 30 cyklach
Odporność na zaprawę murarską EN122061	Bez śladów (usuwanie)
1000 g. komora klimatyczna (DIN 50017)	Brak infiltracji i pęcherzy
1000 g. komora solna (ISO 9227)	Brak infiltracji i pęcherzy

SPECYFIKACJA PROSZKU

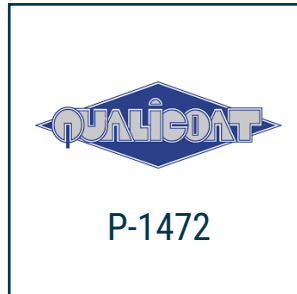
Rozmiar cząsteczek	< 200 μm
Średni rozmiar cząsteczek	30-60 μm
Substancje Stałe	> 99%
Gęstość	1,3-1,8 gr/cm ³
Czas przechowywania	24 miesiące
Temperatura przechowywania	< 25° C

✓ TECHNOLOGIA HI-SELECTIVE TECH/R

TECH/R oparta jest na selektywnej produkcji farby
Podwyższa rozlewność i wydajność farby proszkowej.

CERTYFIKATY JAKOŚCI

Produkt aprobowany
przez QUALICOAT.



QUALICOAT jest znakiem jakości dla licencjonowanych wykonawców powłok.

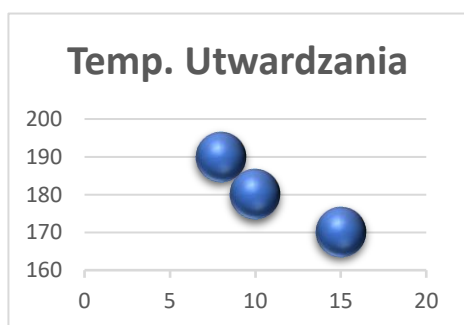
ZALECENIA DO APLIKACJI

Najlepszym podłożem do nanoszenia farby w przypadku stali jest podłoże przygotowane obróbką strumieniowo-ścierną, Oczyszczone do stopnia Sa 2.5 zgodnie z normą ISO 8501-1.

Daje to najlepszą adhezję powłoki proszkowej do detalu i zapewnia najwyższą odporność antykorozyjną w przyszłości.

Dla stali : Fosforanowanie (Fe, Zinc)

Dla aluminium : Chromianowanie , Cyrkonowanie



170°C : 15 min.

180°C : 10 min.

190°C : 8 min.

Należy ściśle przestrzegać harmonogramu utwardzania farby!

Dział techniczny THE GREEN CAT®
Jest zawsze do Państwa dyspozycji.
Wsparcie techniczne : 605 048 077

KONTAKT DO NAS :

Adres : THE GREEN CAT XTRM COATING

ul. Grodziska 15

05-870 Błonie, Polska

Telefon : +48 668 355 336

E-mail : info@thegreencat.eu

www.thegreencat.eu

*The Green Cat®
is a registered
product of
Element Boya San. ve
Tic. A.Ş.

