



**The Green CAT®**  
Powder XTRM Coating

# XTR35 FACADE

MATOWY POLIESTER  
ARCHITEKTONICZNY  
HI-SELECTIVE TECH/R

## SERIA ELM PLA 35

**System +10 Lat Gwarancji dla Ciebie**

ELM PLA 35 to matowa, termoutwardzalna farba proszkowa, nie zawierająca TGIC na bazie żywicy poliestrowej. Jej główną cechą jest odpowiednio dobrany utwardzacz oraz pigment, które połączone razem dają idealną rozlewność (PCI) oraz siłę krycia znacznie przewyższające standardowe rozwiązania chemiczne i antykorozyjne. Farba selektywna (limitowana granulacja) w wersji XTR35 zapewnia doskonałą wydajność nawet przy malowaniu trudnych elementów takich jak kratownice, elementy konstrukcji, panele 3D.

Farba ELM PLA 35 objęta jest 10 letnią gwarancją na utratę połysku i koloru zgodnie w wymogami Qualicoat Klasa I.

## CHARAKTERYSTYKA

### Cechy i Obszary Zastosowania

- 01** Fasady, Elementy Aluminiowe, Elementy Stalowe (do +C5)  
Konstrukcje zewnętrzne, Maszyny rolnicze,  
Felgi, Ogrodzenia.
- 02** Bardzo dobra odporność atmosferyczna i UV  
Doskonałe parametry mechaniczne  
Podwyższona rozlewność (PCI 6)
- 03** Selektywne Cząsteczki (PLM TECH/R)  
Podwyższona siła krycia (+50%) \*SGS TEST REPORT

**KOD PRODUKTU :**

ELM PLA 35

**QUALICOAT NR :**

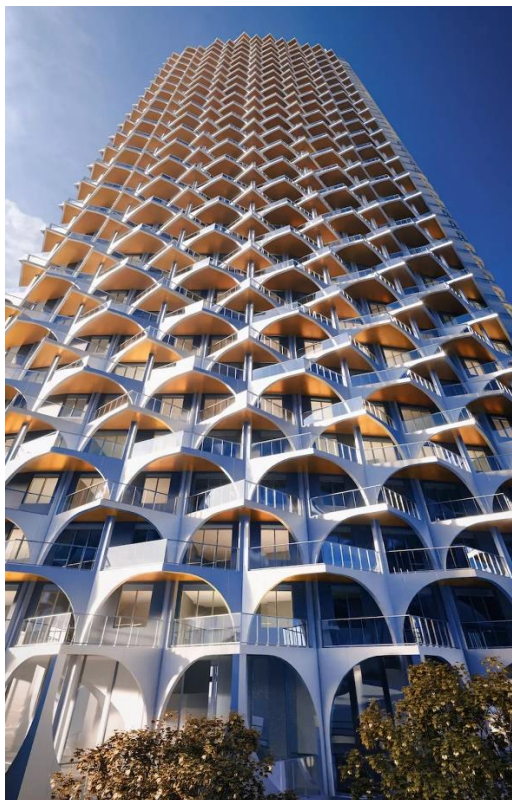
P-1842

**WYKOŃCZENIE :**

MAT 25GU (+/-5%)

RAL K7, NCS, PANTONE, METALLIC





## WYNIKI TESTÓW

Rodzaj testu	Wynik
Udarność (ASTMD2794)	> 20 kg/cm
Tłoczność w skali Erichsena (ISO1520)	> 5 mm
Twardość w skali Bucholza (ISO2815)	> 90
Zaginanie trzpieniowe	< 5 mm
Przyczepność CROSS-CUT (ISO2409)	GT0
Test wiercenia, frezowania, cięcia	Brak łuszczenia powłoki.
Odporność na wilgoć zawierającą SO2	< 1mm. po 30 cyklach
Odporność na zaprawę murarską EN122061	Bez śladów (usuwanie)
1000 g. komora klimatyczna (DIN 50017)	Brak infiltracji i pęcherzy
1000 g. komora solna (ISO 9227)	Brak infiltracji i pęcherzy

## SPECYFIKACJA PROSZKU

Rozmiar cząsteczek	< 200 $\mu\text{m}$
Średni rozmiar cząsteczek	30-60 $\mu\text{m}$
Substancje Stałe	> 99%
Gęstość	1,3-1,8 gr/cm <sup>3</sup>
Czas przechowywania	24 miesiące
Temperatura przechowywania	< 25° C

### ✓ TECHNOLOGIA HI-SELECTIVE TECH/R

TECH/R oparta jest na selektywnej produkcji farby  
Podwyższa rozlewność i wydajność farby proszkowej.

## CERTYFIKATY JAKOŚCI

Produkt aprobowany  
przez QUALICOAT.



QUALICOAT jest znakiem jakości dla licencjonowanych wykonawców powłok.

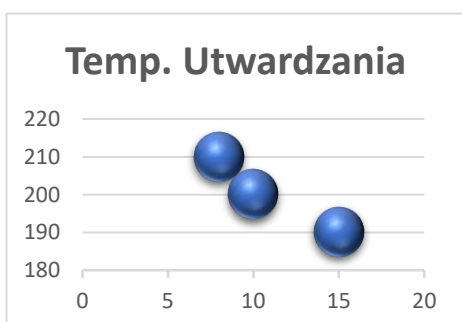
## ZALECENIA DO APLIKACJI

Najlepszym podłożem do nanoszenia farby w przypadku stali jest podłoże przygotowane obróbką strumieniowo-ścierną, Oczyszczone do stopnia Sa 2.5 zgodnie z normą ISO 8501-1.

Daje to najlepszą adhezję powłoki proszkowej do detalu i zapewnia najwyższą odporność antykorozyjną w przyszłości.

Dla stali : Fosforanowanie (Fe, Zinc)

Dla aluminium : Chromianowanie , Cyrkonowanie



190°C : 15 min.

200°C : 10 min.

210°C : 8 min.

Należy ściśle przestrzegać harmonogramu utwardzania farby!

Dział techniczny THE GREEN CAT®  
Jest zawsze do Państwa dyspozycji.  
Wsparcie techniczne : 605 048 077

## KONTAKT DO NAS :

**Adres :** THE GREEN CAT XTRM COATING

ul. Grodziska 15

05-870 Błonie, Polska

**Telefon :** +48 668 355 336

**E-mail :** info@thegreencat.eu

www.thegreencat.eu

\*The Green Cat®  
is a registered  
product of  
Element Boya San. ve  
Tic. A.Ş.

